

Bilginç IT Academy

Olis projesi

(Omsan Lojistik İşletim Sistemi)



Türkiyede Lojistik Sektörü

- Türkiye'de lojistik sektörü geçtiğimiz 5 yıl içinde hem ölçek olarak büyüdü, hemde verilen hizmetlerin yelpazesi genişledi.
- Sektördeki en büyük gelişme geçmişte ağırlıklı olarak kara taşıması yapan şirketlerin artık
- Deniz taşıması,
- Depolama hizmetleri,
- Demiryollarına ve yeni bir akım olan kombine taşımacılığına ağırlık vermesine neden olmuştur.



Sektörel İhtiyaçlar

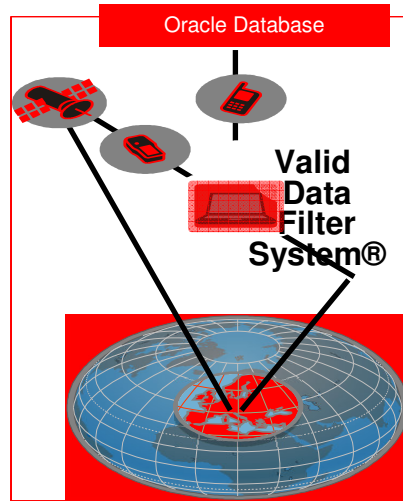
Sektördeki bu gelişmeler yeni gereksinimlerini de beraberinde getirdi.

- ✓ Firmalar araç filolarını büyüttü.
- ✓ Depolama olarak kullanılan sahalar 5-10 bin metrekarelik alanlardan 25-50 bin metrekarelik ölçüklere ulaştı.
- ✓ Şirketler uluslar arası taşımayı ülke içinde depolama ile birleştirdi.
- ✓ Depolarda stoklanan ürünlerin tüketim noktalarına kadar olan taşımalarını da hizmet yelpazelerine aldılar.



Sektörel ihtiyaçlar

- ✓ Artık sektör, süreci dijital ortamda yönetecek insana ve yazılıma yatırım yapmaya başladı.



Omsan Lojistik

1978 yılında kurulan ve sektörel uzmanlığı;

- Otomotiv taşımacılığı,
- Tehlikeli madde taşımacılığı,
- Atık yağ taşımacılığı,
- Intermodal taşımacılığı,
- Depo hizmetleri olan Türkiye'nin en büyük lojistik firmasıdır.



Omsan Lojistik

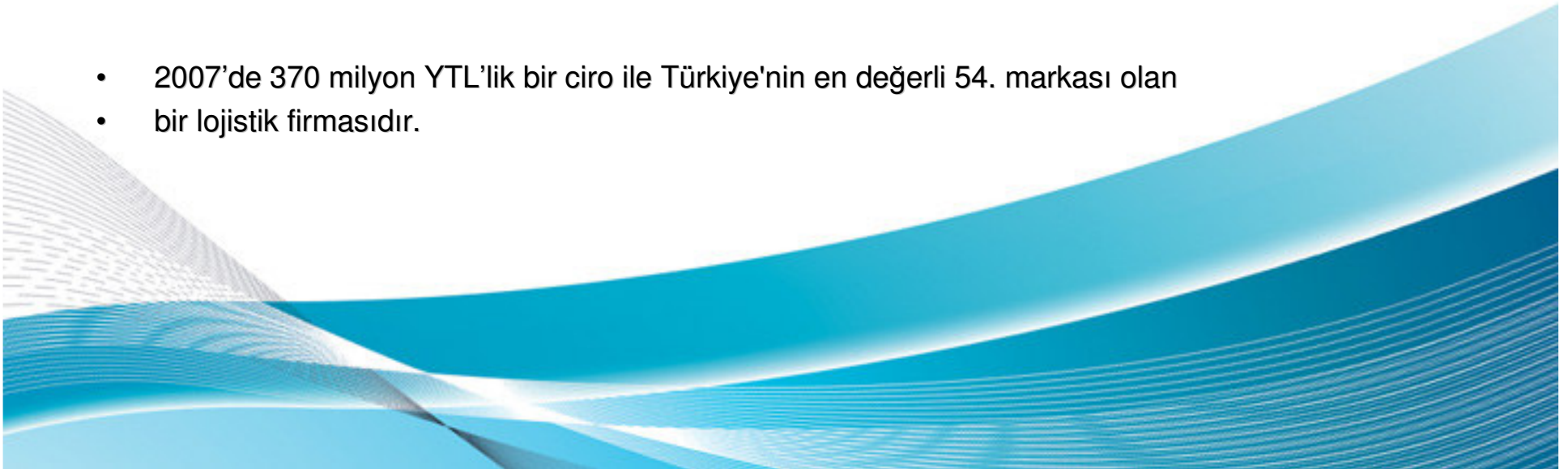
- Farklı özelliklerde ve tiplerde 1.080 adet araç ile Türkiye'nin en büyük ve en modern karayolu filosu



- Türkiye'nin tek ve 700 parça araç ile en büyük intermodal filosu (Vagon, SB ve salkasa) .



- 1200 nitelikli ve iyi eğitimli insan kaynağı.
- 2007'de 370 milyon YTL'lik bir ciro ile Türkiye'nin en değerli 54. markası olan
- bir lojistik firmasıdır.



Neden Olis

- Kullanılmakta olan as400 programının yeni ihtiyaçlara cevap vermemesi.
- İsteneen raporların alınamaması.
- Userların datalarını excel programında tutması
- Operasyonu takip eden modülleri içeren, diğere yandan hizmet firmaları arasında ortak problemler olan kar/zarar analizlerini yapabilecek bir yapıya ihtiyaç duyulması.
- Filo yönetimi, özmal ya da taşeron araç ve masraf takibi, bakım/onarım konuları gibi iç işleyişe dönük konularla beraber; internet üzerinden müşterilerle entegrasyon kurabilme ve sipariş ya da stoklarının anlık bilgilerini takip etme ihtiyacı.



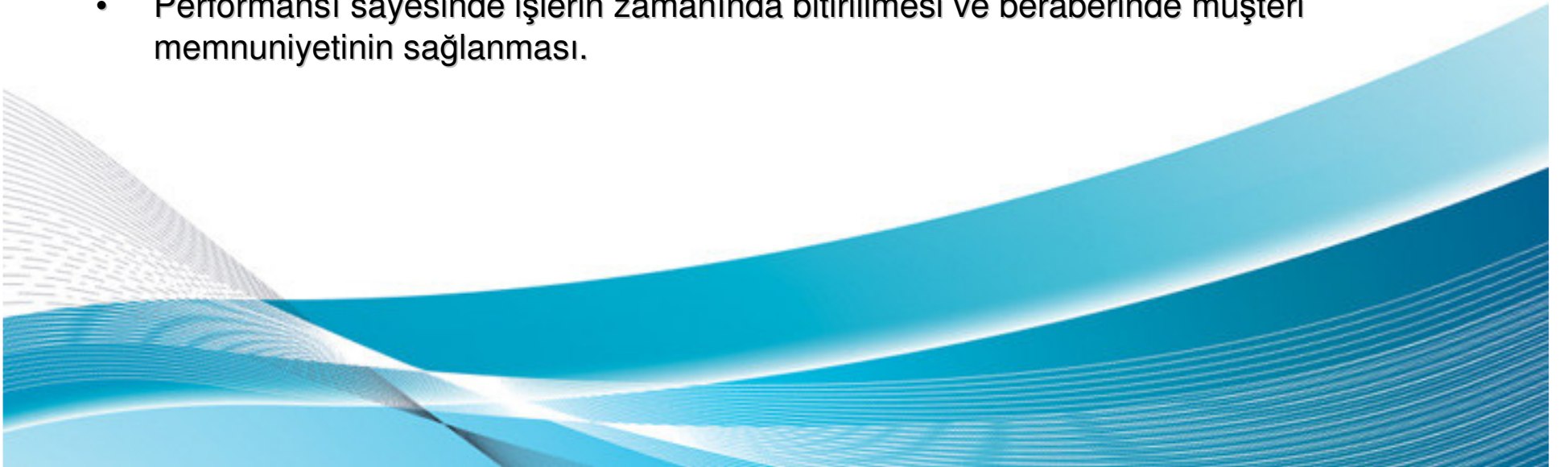
Neden Olis

- Standart fiyatlama ve satınalma gibi lojistik yönetimde hakim olunması Önemli konuları sahada yürüyen operasyonel veriler üzerinden raporlayabilme ihtiyacı.
- Muhasebeleştirme, aktivite bazlı maliyet, fiili değişken maliyetler ve sabit giderlerin bunlar üzerindeki etkilerinin müşteri, hizmet türü, tarih aralığı, maliyet/kar merkezleri, taşeron vb. bazlarda gerçek karlılığın raporlanma ihtiyacı



Programın Omsan'a Kazandırdıkları

- Web erişimi sayesinde her lokasyonda sisteme bağlanma imkanı.
- Güçlü raporlama sayesinde hertürlü analiz raporlarının sistem üzerinden alınması.
- Yeni ihtiyaçları karşılayacak open source özelliği.
- Departmanlar arasında bilgi tutarlılığını sağlayan yapısı.
- Data güvenliğinin maksimum seviyede tutulması.
- Şirket içi diğer uygulamalarla entegrasyon.
- Güçlü muhasebe yapısı.
- Depo programı ile entegre çalışılması.
- Performansı sayesinde işlerin zamanında bitirilmesi ve beraberinde müşteri memnuniyetinin sağlanması.



OLİS MODÜL YAPISI



Olis Modul Yapısı

- ERP ile entegrasyon, mali sorumluluk ve takip oracle altyapısı ve E-İş Sistemi Entegrasyonu
Esnek Raporlama İmkanı
- Gerçek deęişken maliyet bilgileri ve sabit giderlerin bunlar üzerindeki etkisi
- Aktivite bazlı maliyet
- Müşteri, ürün, tarih, araç tipi, taşeron, rota, departman, şirket vb.
- Standart fiyatlama ve satın alma
- Performans takibi
- Filo Yönetimi
- Hizmet departmanları ile konsolidasyon



Olis Modul Yapısı

- Taşeronlarla sözleşme ve mutabakat
- Aktivite kaynak planlaması ve durumlarının takibi
- Depolama
- Yurtlçi/YurtDışı Karayolu Taşımacılığı
- Dağıtım Planlama ve Sevkiyat
- Gümrükleme
- Deniz Taşımacılığı
- Sefer Destek ve Araç Takibi
- Özmal/taşeron talep karşılama
- Filo verimliliği ve bakım vb. gider takibi



Hizmetler

- Taşıma (Kara / Deniz / Demir / Hava)
- Gümrükleme
- Depolama
- Handling
- Kargo
- Özmal / Taşeron



OLİS Fonksiyonları

Sipariş Yönetimi Sisteminde...

- Şablon Oluşturma
- Aktivite Birleştirme
- Ön grupaj
- Sipariş Bağlama
- Evrak takipli gider faturalarını fatura girişlerinde çağırma
- Sipariş bazında statü, gelir ve gider takibi
- Otomatik Faturalama (BP)

Filo Takip Sisteminde...

- Aktivite Bölme / Birleştirme
- Araç Durum Takibi
- Şoför Hesapları
 - Km, Motorin Takibi
 - Gerçekleşenleri Anında Muhasebeleştirme
- Araç / Sefer Maliyet İzleme
- Sigorta Poliçe Takip ve Muhasebeleştirme Sistemi



Sipariř Yönetimi

Müşteri Bilgileri

Sipariř Giriři

Fiyatlandırma

Teklif Verme ve Takibi

Kontrat Yönetimi

Spot ve Kontrata baęlı sipariř oluřturma

Sipariř tamamlama

Faturalama & Tahsilat Takibi

Satıř Analizleri



Filo Takip Sistemi

Araç ve Şoför Yönetimi

Sefer Takibi

Araç Takibi(Satko Entegrasyonu)

Bakım-Onarım



Oracle Entegrasyon Noktaları

Muhasebe & Finans

Şöför Hesapları

Gelir Faturaları

Satınalma Süreci

Satınalma Talebi Oluşturma

Satınalma Siparişi Açma

Teslim Alma

Gider Faturaları



WAP Uygulamaları

Araç pozisyon bilgilerine WAP uygulamaları üzerinden erişilebilir.



Maliyet Takibi – Şoför Performans

Sefer sonunda şoför performansının girildiği ekran

Operasyonlar Site Yönetimi Temel Girişler Filo Bilgileri Evrak Takip Sigorta Raporlar Yönetim Entegrasyon Sistem

Soför-Performans **OPUM**

Kriterler

Şoför Ahmet Kamyoncuoğlu Motorin Çizelgesi MÇ02060097 - 16/06/2002 **Listele**

Şoför Hesaplar? ?efli?i Ort P.	Aralık	Puan	Açıklama
Filo Kriter3	65	45 - 75	65
Şoför Hesap Kriter1	56	54 - 60	56
Şoför Hesap Kriter3	80	80 - 80	80
Şoför Hesap Kriter2	65	45 - 85	65
Filo ?efli?i Ort P.	Aralık	Puan	Açıklama
Filo Kriter1	50	48 - 60	50
Filo Kriter2	86	78 - 90	86
Sefer Destek ?efli?i Ort P.	Aralık	Puan	Açıklama
Sefer Kriteri1	65	55 - 85	65
Sefer Kriteri2	65	45 - 75	65

Kaydet Sil

Temel Bilgiler – Motorin Sözleşmeleri

Operasyonlar Site Yönetimi Temel Girişler Filo Bilgileri Evrak Takip Sigorta Raporlar Yönetim Entegrasyon Sistem

Motorin Sözleşmesi **OPUM**

Ba_lang1ç Tarihi

Ba_lang 1ç Tarihi	Fiyat	Döviz Tipi	Firma	Adres
01.01.2002	2	EURO	AS24	?talya - Trieste RO-RO - AS24 Trieste Motorin ?st.
01.06.2002	1	EURO	AS24	?talya - Trieste RO-RO - AS24 Trieste Motorin ?st.

UPDATE Motorin Sözle_mes: 82 -- Web Page Dialog

CREUSER	CREDATE	MODUSER	MODDATE
default	11.06.2002 12:22	default	11.06.2002 12:22

Ba_lang1ç Tarihi

Fiyat

Döviz

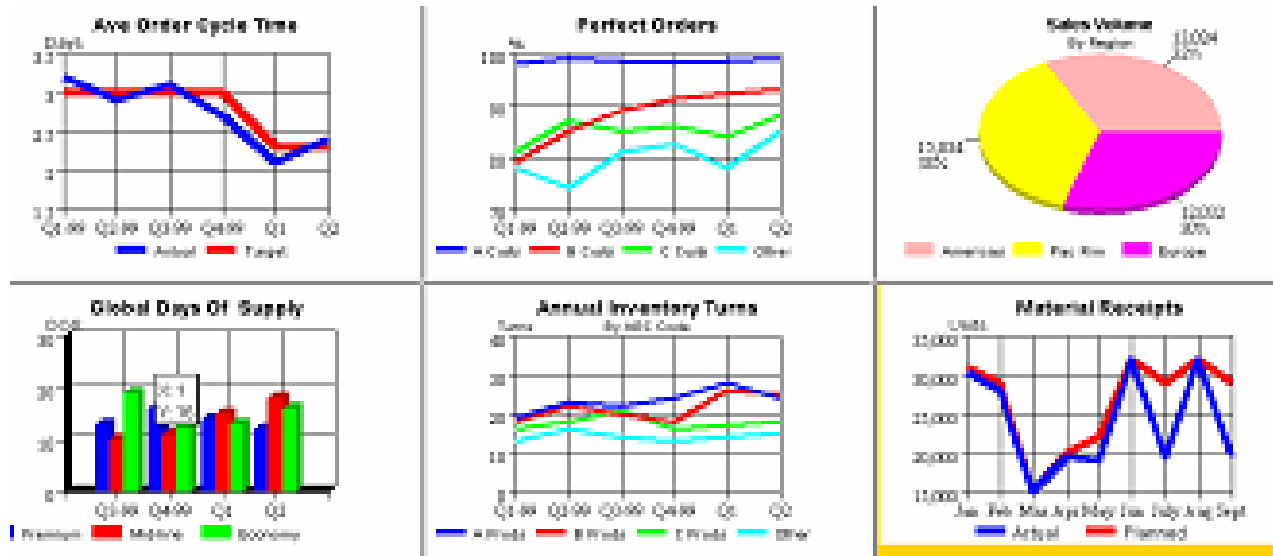
Adres

1 - 2 / 2



Raporlar

- Sistem üzerinde her türlü datanın raporu alınabilmektedir.



TEŒEKKÜRLER...

BİLGİNÇ IT ACADEMY

